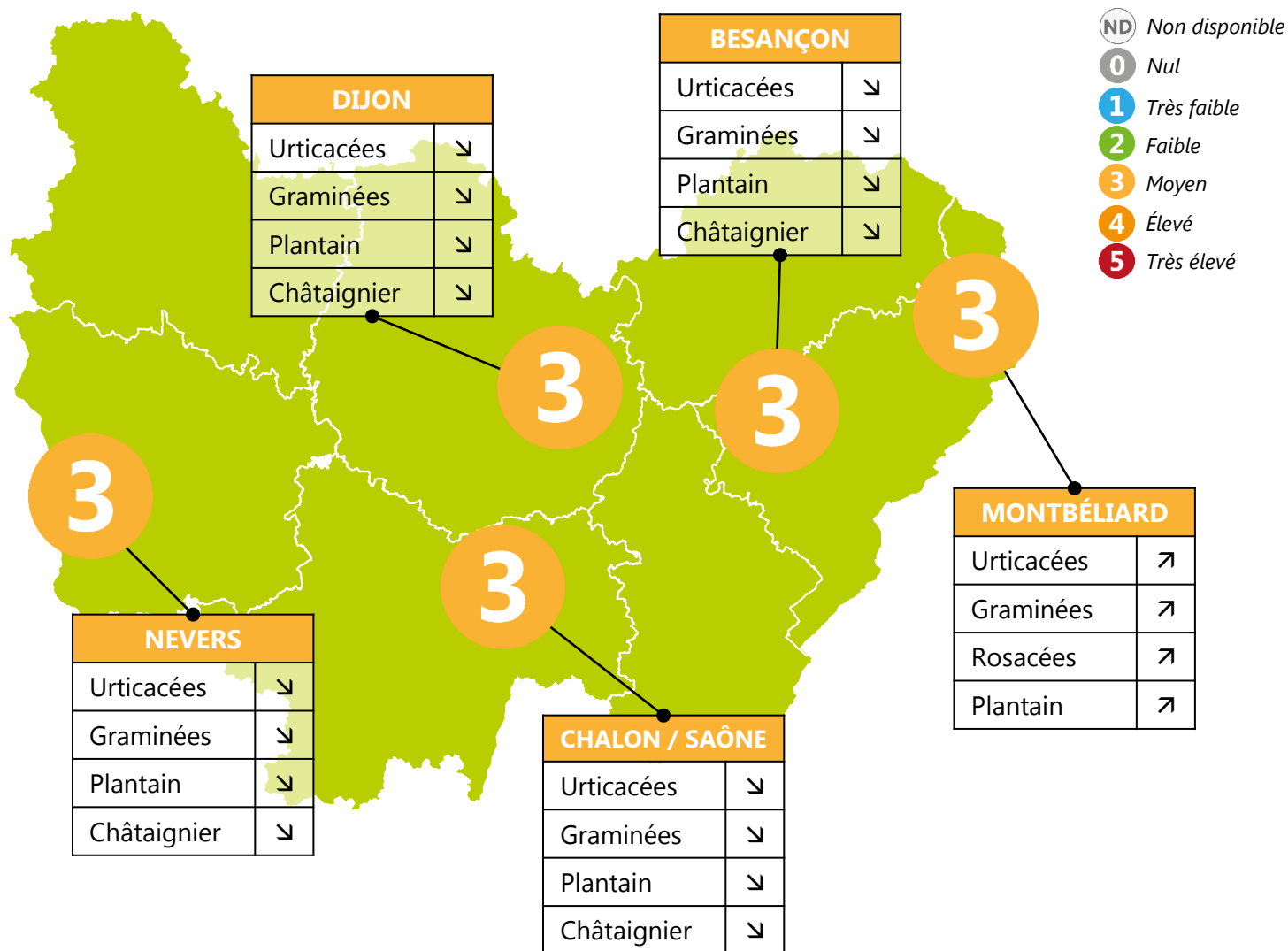


# Le bulletin pollens

en date du 13/07/2018

En Bourgogne-Franche-Comté, les pollens sont surveillés sur 5 sites. Le Risque Allergique lié à l'Exposition aux Pollens (RAEP) est obtenu à la suite des comptages des grains de pollens prélevés, combinés aux observations du RNSA. Basé sur une échelle de 0 (nul) à 5 (très élevé), cet indice caractérise de manière simple et globale le risque encouru par les personnes allergiques et leur permet de prendre les dispositions nécessaires.



## Commentaire :

Les pollens d'urticacées sont peu allergisants. Quant aux pollens de graminées (poacées), leur nombre est décroissant. Les personnes qui y sont allergiques peuvent néanmoins être encore un peu gênées, surtout si elles séjournent à la campagne et un peu en altitude.